

Link do produktu: <https://www.sklep.urwis.com.pl/mocowanie-szyna-budki-w-spacerowce-tako-komplet-2szt-jumper-omega-moonlight-dalga-itp-czarna-p-17536.html>



## Mocowanie, szyna budki w spacerówce TAKO, komplet (2szt), JUMPER, OMEGA, MOONLIGHT, DALGA itp. CZARNA

Cena	<b>12,00 zł</b>
Dostępność	<b>Na magazynie - wysyłka 24/48h</b>
Producent	<b>TAKO</b>
GPSR	<b>Produkt wprowadzony do obrotu na terenie UE przed 13.12.2024</b>

### Opis produktu

## Szyny Mocujące Budkę TAKO

Oryginalny Komplet Naprawczy (Prawa + Lewa)

ZESTAW ZAWIERA 2 SZTUKI: 1x Mocowanie Lewe + 1x Mocowanie Prawe

### Przywróć stabilność budki w spacerówce

Uszkodzona lub wyłamana szyna budki uniemożliwia prawidłowe ostonięcie dziecka przed słońcem i wiatrem. Oferujemy kompletny **\*\*zestaw oryginalnych szyn mocujących\*\***, montowanych fabrycznie w wózkach firmy **\*\*TAKO\*\***.

Elementy wykonane są z wysokoudarowego tworzywa w kolorze czarnym, odpornego na warunki atmosferyczne i częste regulowanie budki. Dzięki temu zestawowi Twoja spacerówka odzyska pełną funkcjonalność przy minimalnym nakładzie kosztów.



### **Pasuje do modeli TAKO:**

JUNAMA (wszystkie modele) DALGA ACOUSTIC CITY MOVE JUMPER X OMEGA MOONLIGHT

\*Oraz wszystkich innych wózków wykorzystujących system nasuwania "grzechotki" na szynę stelaża.

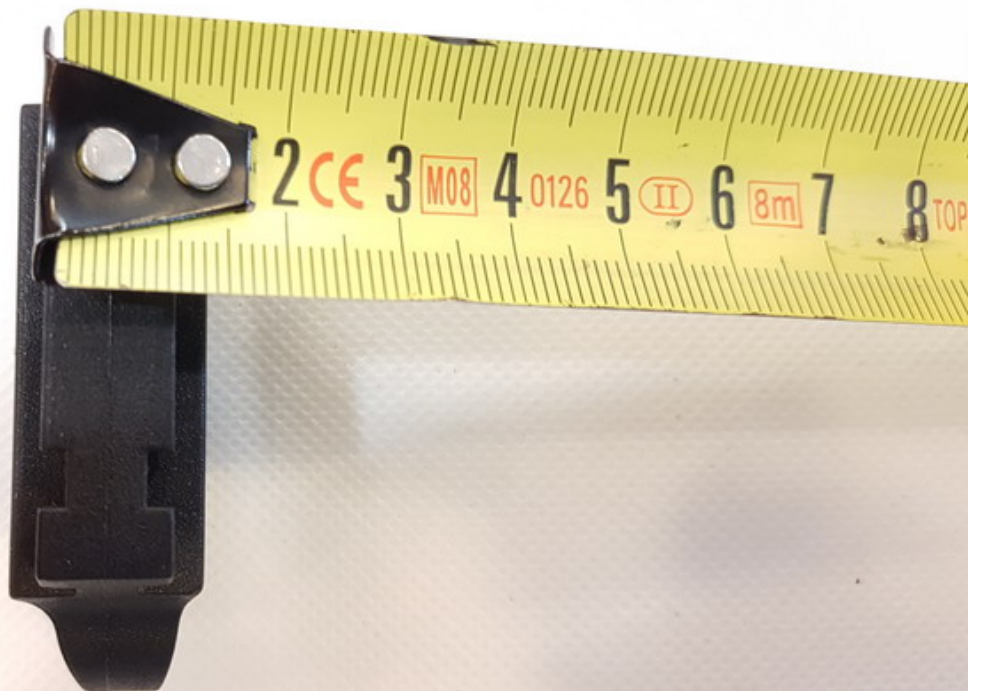
### **☐☐ Jak wymienić mocowania?**

**Krok 1: Demontaż** - Należy rozwinąć stare nity mocujące uszkodzoną szynę do konstrukcji spacerówki i usunąć pozostałości plastiku.

**Krok 2: Dopasowanie** - Wybierz odpowiednią stronę (Prawa/Lewa). Szyny różnią się wyprofilowaniem względem rurek stelaża.

**Krok 3: Montaż** - Przytwierdź nowe szyny za pomocą nitownicy lub dopasowanych śrubek z nakrętkami (brak w zestawie).

**Krok 4: Finalizacja** - Nasuń "grzechotkę" budki na szynę aż do zablokowania. Gotowe!



### Sposób montażu grzechotki (regulacji):

△ **Uwaga: Widoczna na zdjęciach grzechotka nie jest częścią zestawu.**



**Urwis Angelika Smolarek-Luszczek**  
ul. Parkowa 16, 55-010 Żerniki Wrocławskie  
tel. +48 508-314-983, +48 508-314-985  
urwis@urwis.com.pl





### □ **Złota Porada Urwis**

Podczas nitowania nowych szyn zwróć uwagę, by nie dociskać nita zbyt mocno, jeśli używasz ręcznej nitownicy – plastik powinien sztywno przylegać do rurki, ale nie być "miażdżony". Jeśli budka ciężko nasuwa się na nową szynę, możesz delikatnie przetrzeć prowadnicę suchym smarem teflonowym lub odrobiną wazeliny technicznej. **\*\*Jeśli potrzebujesz również grzechotek (mechanizmu regulacji), znajdziesz je na naszych pozostałych aukcjach!\*\***

© Urwis.com.pl – Części serwisowe Junama, Tako, Bebetto