

Link do produktu: <https://www.sklep.urwis.com.pl/tako-stopka-hamulca-f-do-wozka-z-przekladana-raczka-hamulec-komplet-p-18036.html>

TAKO Stopka hamulca (F) do wózka z przekładaną rączką (hamulec) - komplet



Cena	39,90 zł
Dostępność	Na magazynie - wysyłka 24/48h
Czas wysyłki	24-48 godzin
Producent	TAKO
GPSR	Produkt wprowadzony do obrotu na terenie UE przed 13.12.2024

Opis produktu

Stopki Hamulca TAKO (Typ F)

Komplet: Lewa + Prawa | Do wózków z przekładaną rączką



Ważna informacja przed zakupem!

Konstrukcja belek hamulcowych w wózkach Tako zmieniała się wielokrotnie. Prosimy o dokładne zmierzenie starych elementów i porównanie ich z wymiarami na zdjęciach poniżej.

Przywróć pełną sprawność hamulca

Oryginalne stopki hamulcowe (typ F) montowane fabrycznie w belkach hamulcowych wózków ****TAKO**** wyposażonych w funkcję przekładanej rączki. Wykonane z wysokiej jakości, odpornego na uderzenia tworzywa w kolorze czarnym. Sprzedawane wyłącznie w komplecie na obie strony wózka.

- **Oryginał TAKO:** Gwarancja jakości i trwałości materiału.
- **Kompletny zestaw:** Cena obejmuje stronę lewą oraz prawą.
- **Typ F:** Specjalna konstrukcja dla systemów z przekładaną rączką.





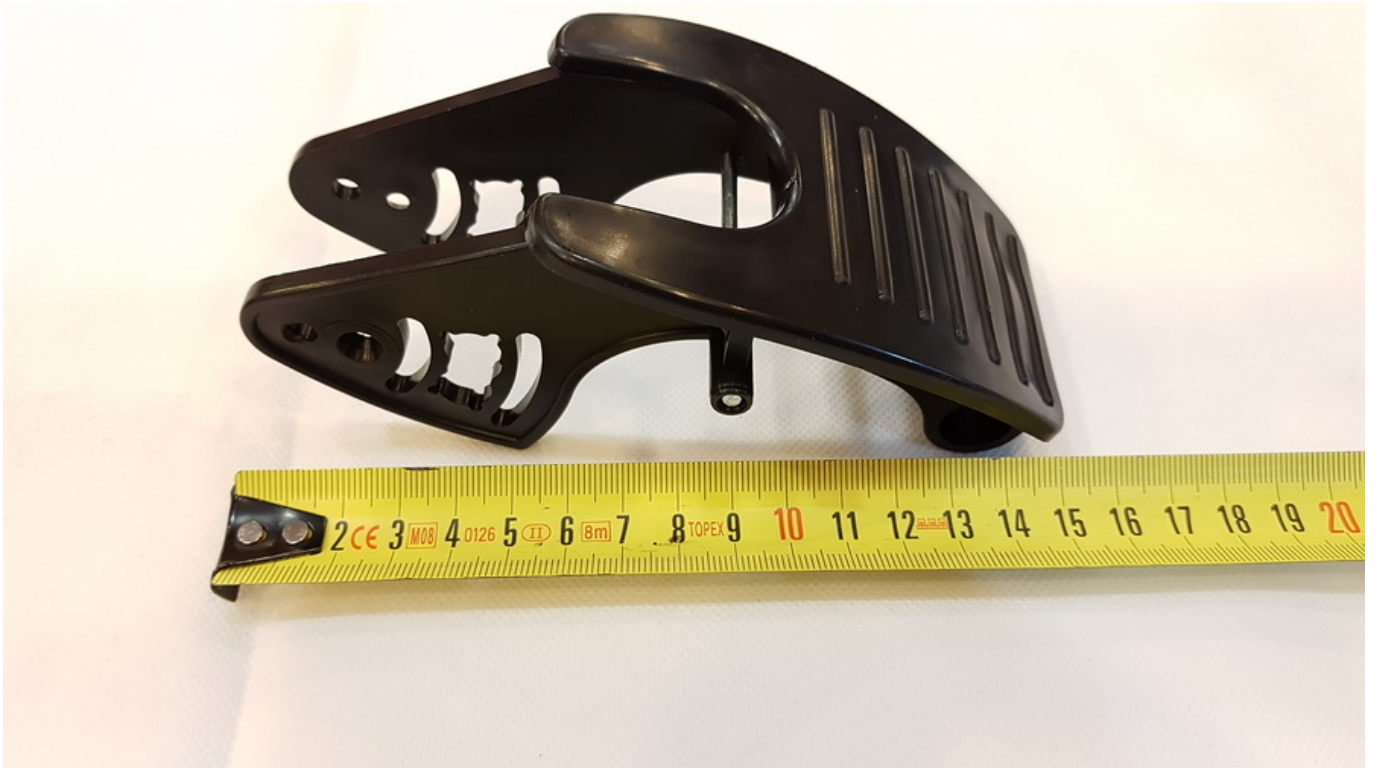
KOLOR **Czarny**

STRONA **Komplet (Prawa + Lewa)**

ZASTOSOWANIE **Belka hamulcowa typ F**

TYP RAZKI **Przekładana**







Sprawdź kompatybilność z belką

Prezentowane stopki pasują wyłącznie do poniższego typu belki hamulcowej:





Urwis Angelika Smolarek-Łuszczek
ul. Parkowa 16, 55-010 Żerniki Wrocławskie
tel. +48 508-314-983, +48 508-314-985
urwis@urwis.com.pl

▣ **Złota Porada Serwisowa Urwis**

Podczas wymiany stopek warto oczyścić całą belkę hamulcową z piasku i starego smaru. Przed montażem nowych elementów nałóż niewielką ilość smaru silikonowego na osie obrotu – hamulec będzie pracował lżej i ciszej, a plastikowe elementy będą wolniej się zużywać. Pamiętaj, aby zawsze wymieniać obie strony jednocześnie, co zapewni równomierny docisk kół.

© Urwis.com.pl – Części zamienne i serwis wózków dziecięcych Tako