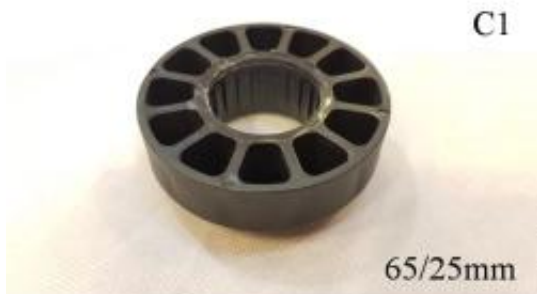


Link do produktu: <https://www.sklep.urwis.com.pl/zebarka-hamulcowa-typ-c1-6525mm-dziurki-do-koła-wozka-p-18573.html>



Zębarka Hamulcowa Typ C1 (65/25mm) Dziurki do Koła Wózka

Cena	5,99 zł
Dostępność	Na magazynie - wysyłka 24/48h
Czas wysyłki	24-48 godzin
Producent	TAKO
GPSR	Produkt wprowadzony do obrotu na terenie UE przed 13.12.2024

Opis produktu

Zębarka Hamulcowa Typ C1 (65/25 mm)

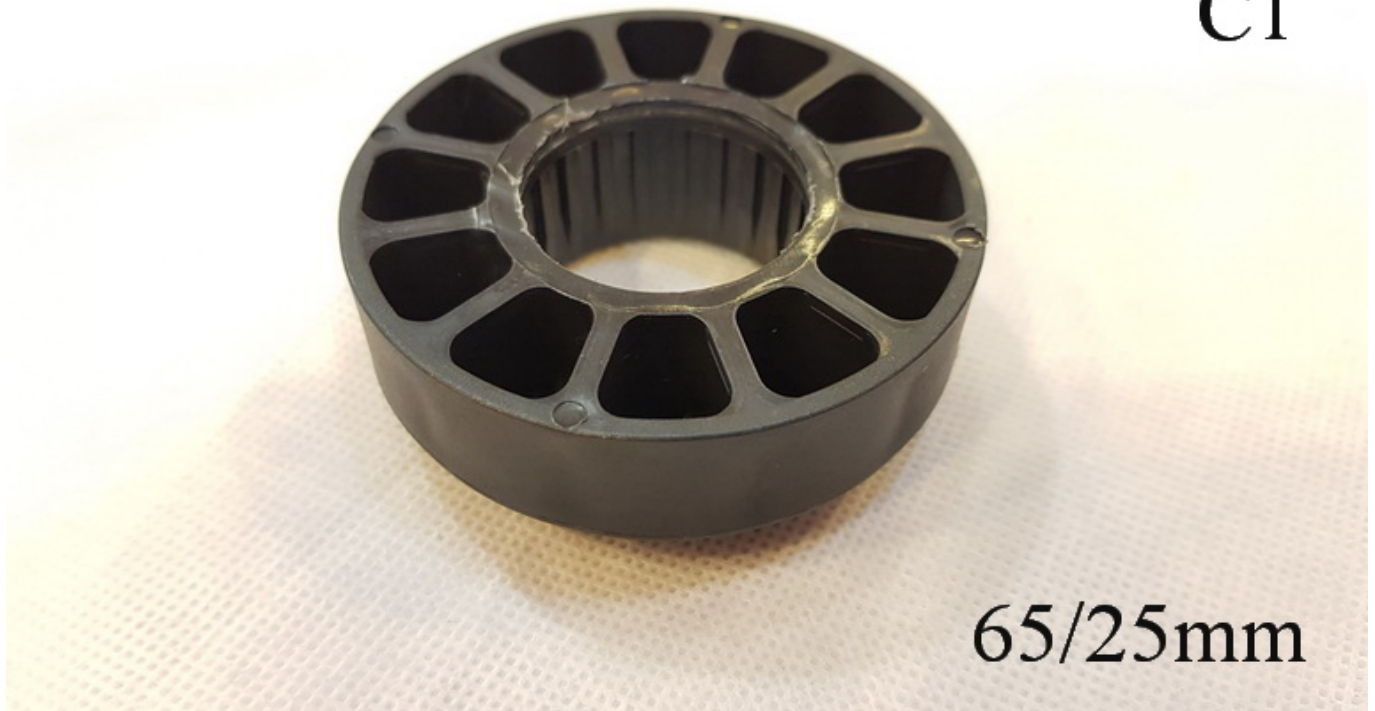
System "Dziurki" | Stabilizacja osiowa | Wysoka precyzja blokady

Nowoczesny system blokady kół

Profesjonalna **zębarka hamulcowa Typ C1** to element dedykowany do wózków dziecięcych wyposażonych w hamulec trzpieniowy. W odróżnieniu od klasycznych zębatek, model ten wykorzystuje system **precyzyjnych otworów** (dziurek), w które wchodzi bolec hamulca. Takie rozwiązanie gwarantuje, że hamulec nie "wyskoczy" samoczynnie podczas postoju na nierównościach, zapewniając maksymalne bezpieczeństwo Twojemu dziecku.

- **Pełna blokada:** Trzpień hamulca chowa się w otworze, co eliminuje luzy.
- **Wytrzymały materiał:** Odporny na ścieranie kompozyt techniczny.
- **Montaż:** Przeznaczona do nabijania na piastę koła.

C1



Sprawdź kompatybilność piasty

Zębatka Typ C1 posiada otwór montażowy o średnicy ok. 25 mm. Pasuje na piasty o specyficznym, wieloramiennym kształcie (widocznym na zdjęciach technicznych). Przed zakupem zalecamy dokładne zmierzenie średnicy piasty w miejscu nabijania zębatki. Idealne dopasowanie jest kluczowe dla prawidłowego przenoszenia siły hamowania.



Specyfikacja Techniczna

MODEL **Typ C1**

SREDNICA ZEWNĘTRZNA **65 mm**

SREDNICA WEWNĘTRZNA **25 mm**

RODZAJ BLOKADY **Otwory (Dziurki)**

ILOŚĆ **1 sztuka**

Wymiary zweryfikowane suwmiarką:





☐☐ Złota Porada Serwisowa Urwis

Montaż bez ryzyka pęknięcia:

- **Gorąca kąpiel:** Zębatki są wykonane z twardego plastiku. Przed montażem włóż nową zębatkę do wrzątku na ok. 60 sekund. Tworzywo stanie się chwilowo elastyczne, co pozwoli na bezproblemowe naciśnięcie jej na piastę.
- **Smarowanie trzpienia:** Ponieważ Typ C1 posiada otwory, bolec hamulca musi wchodzić w nie precyzyjnie. Warto raz na jakiś czas wyczyścić bolec z piasku i nałożyć odrobinę smaru suchego (np. teflonowego), aby hamulec działał lekko i nie zacinął się.
- **Nabijanie:** Jeśli musisz użyć młotka, rób to delikatnie przez drewniany klocek, uderzając w kilku punktach na obwodzie, aby zębatka osiadła prosto.

Urwis.com.pl - Twoje wsparcie w serwisie wózków dziecięcych. Części, które pasują!